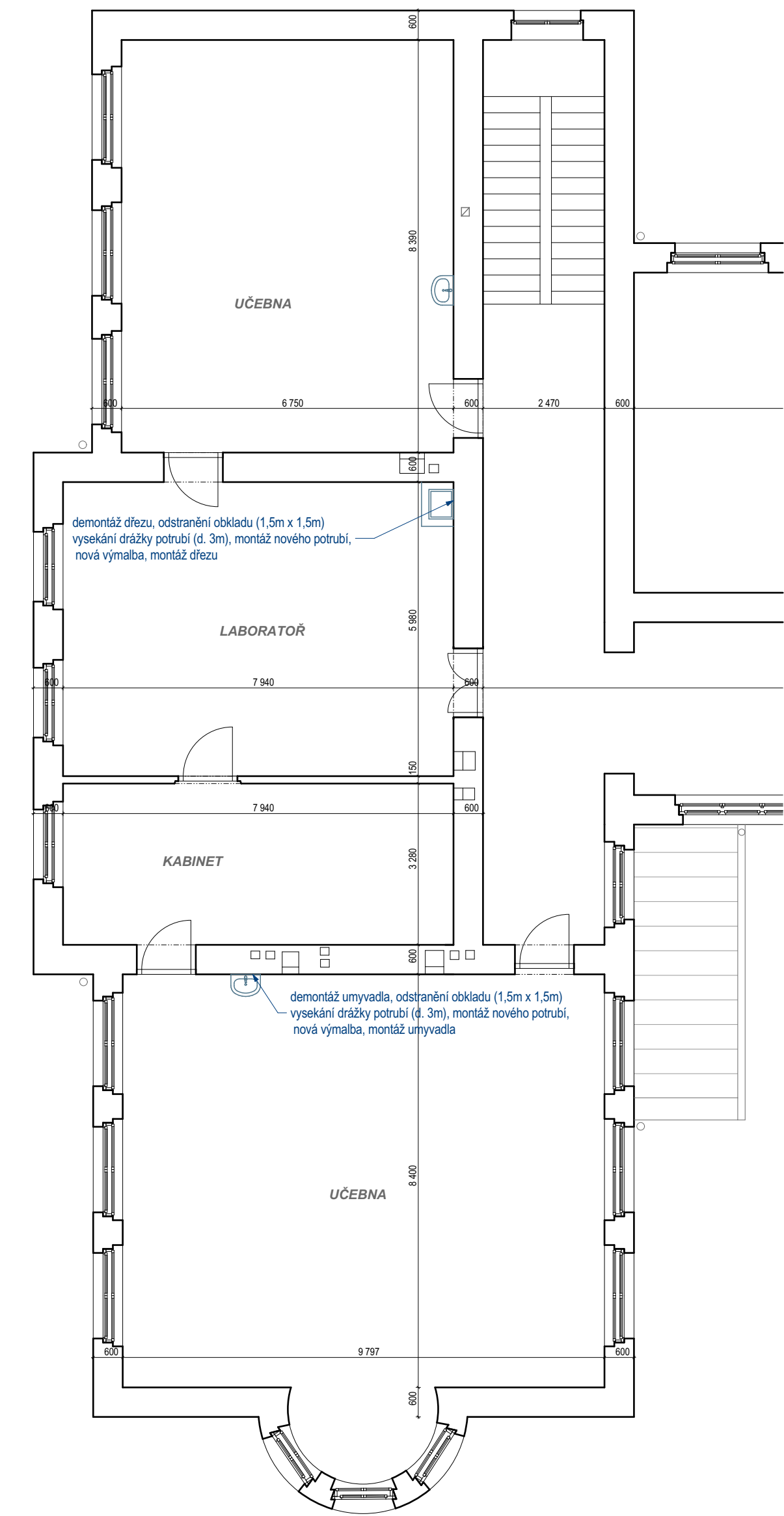
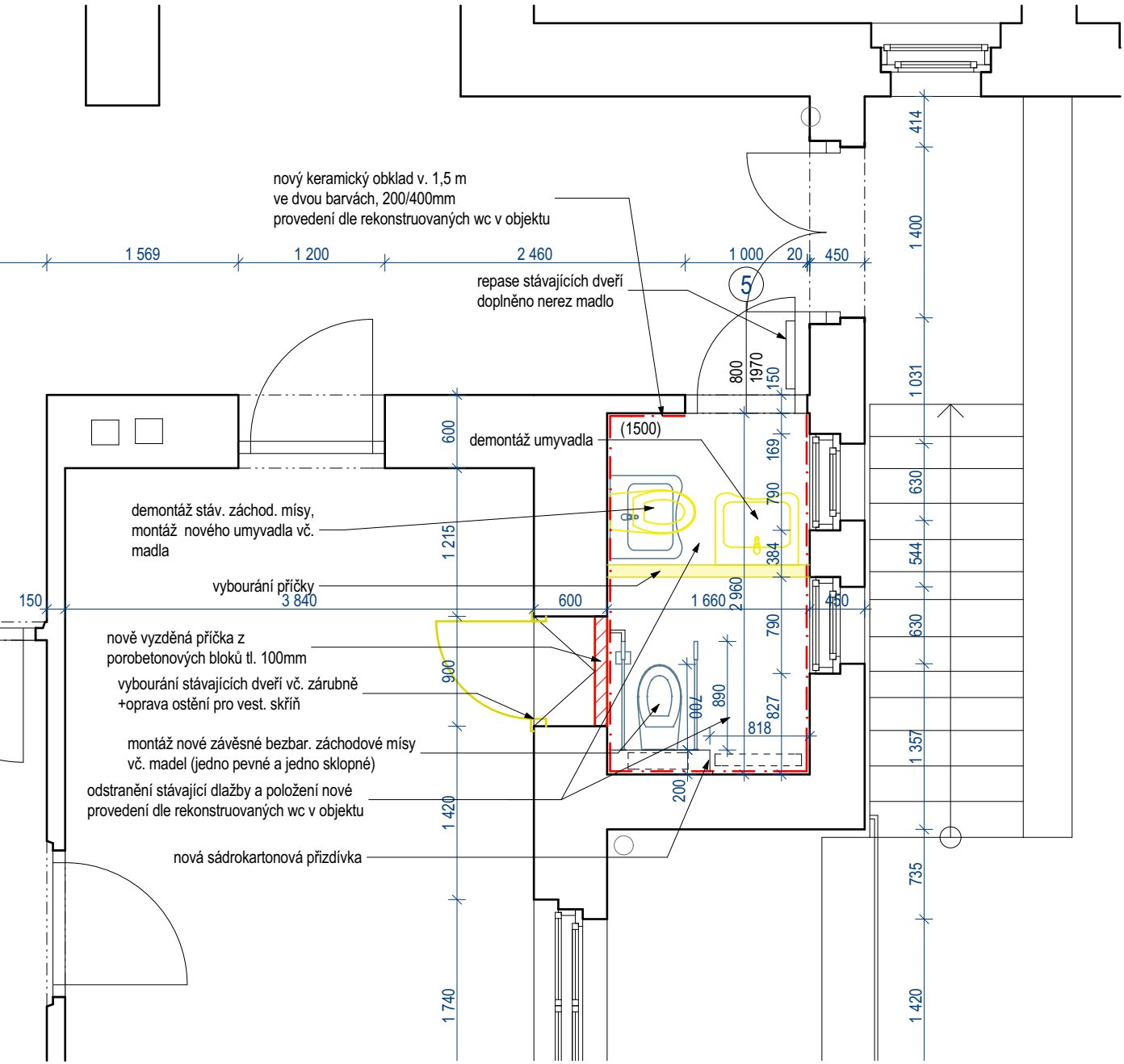


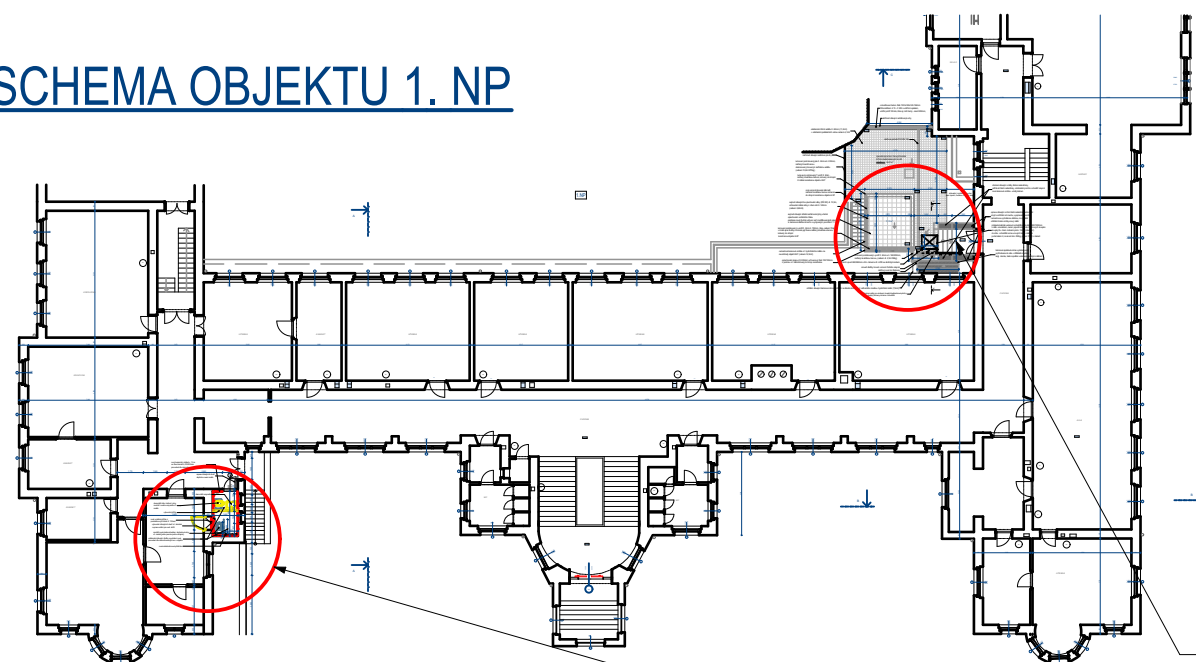
2. NP M 1:100



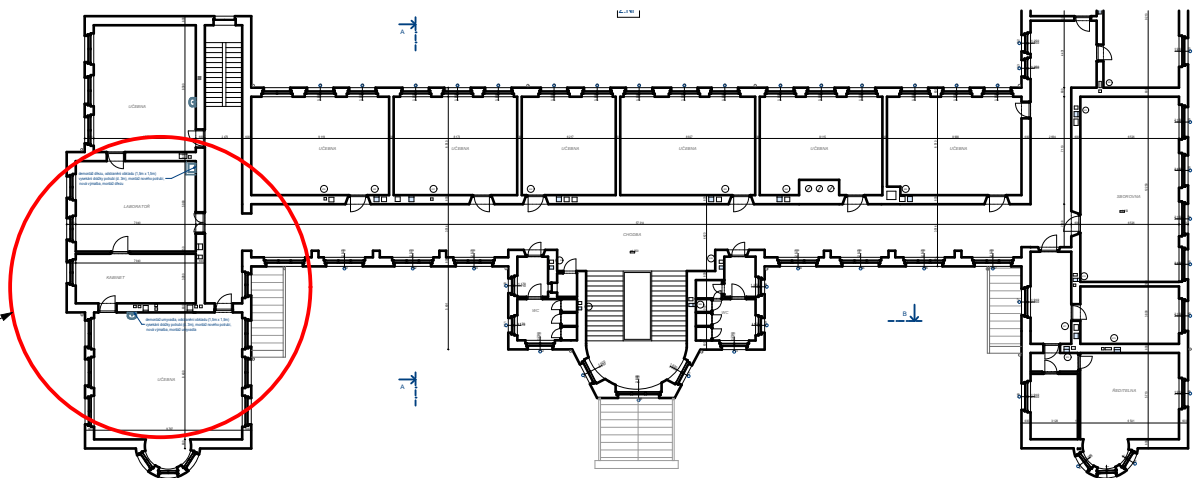
1. NP - BEZBAR. WC M 1:50



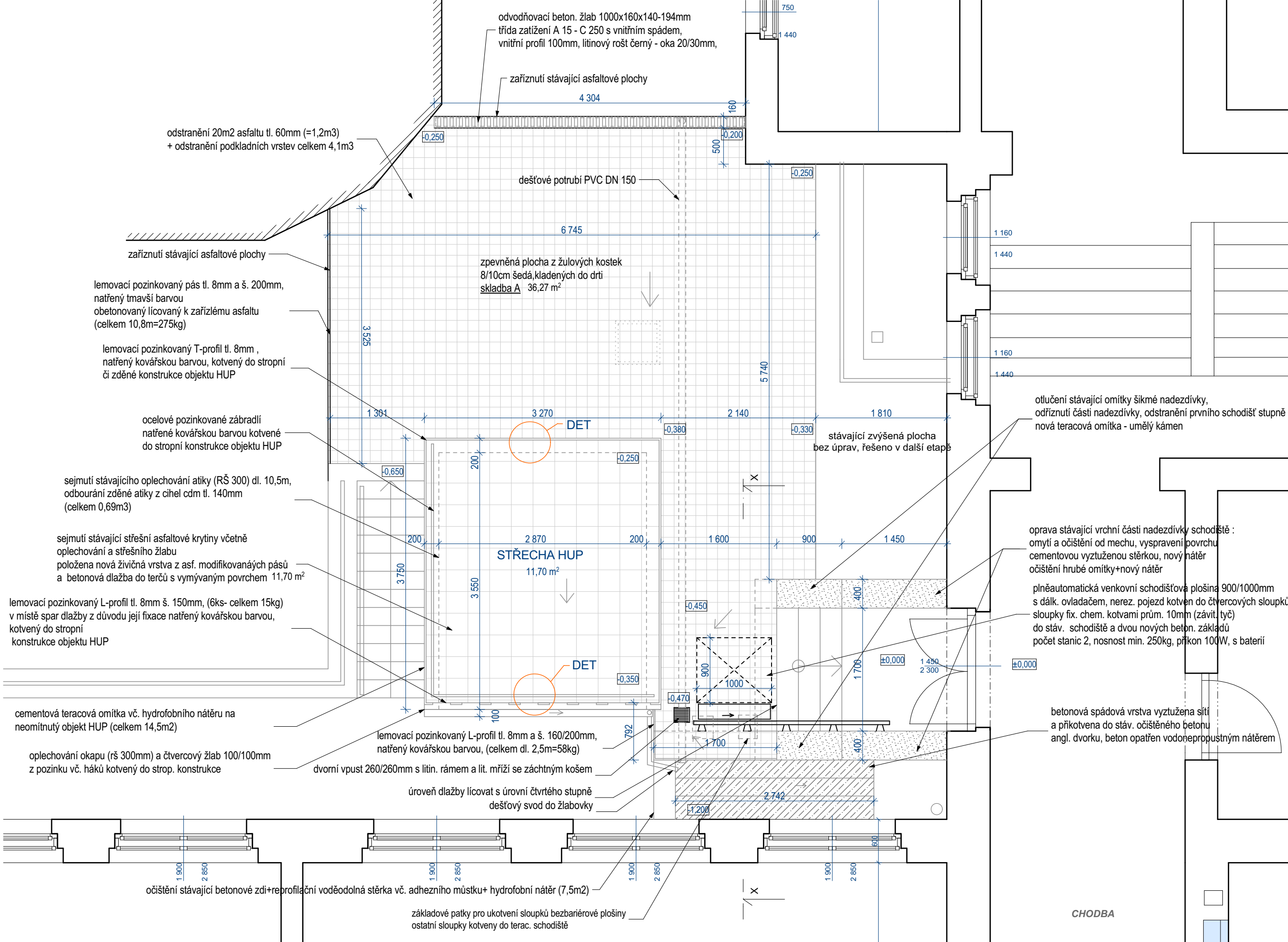
SCHEMA OBJEKTU 1. NP



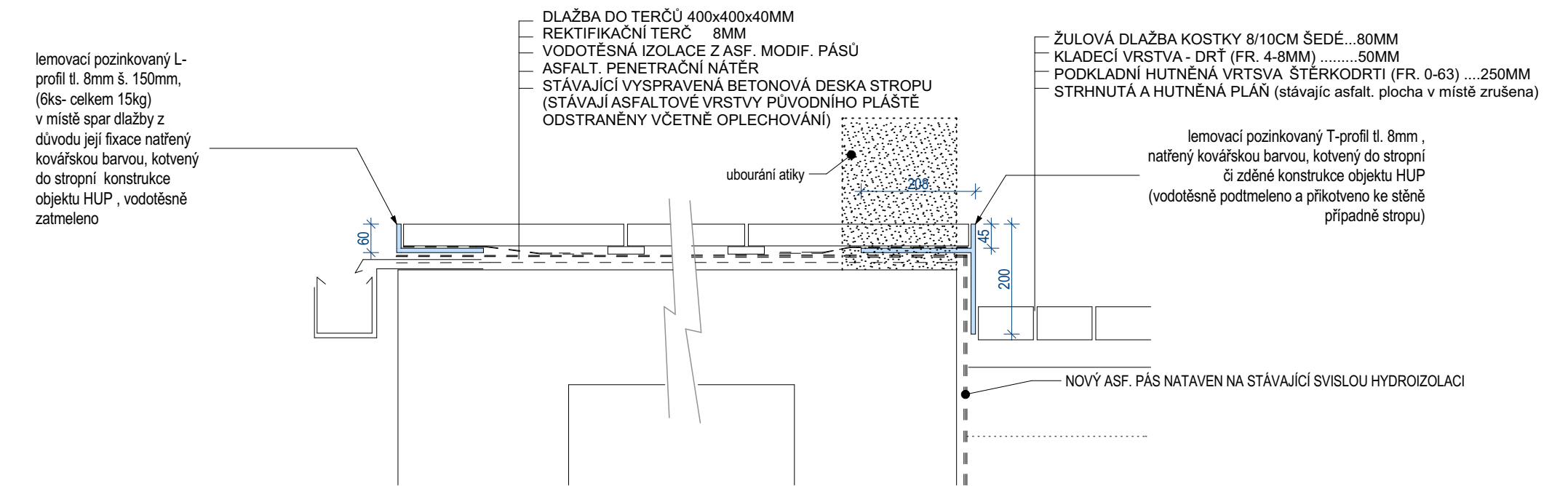
SCHEMA OBJEKTU 2. NP



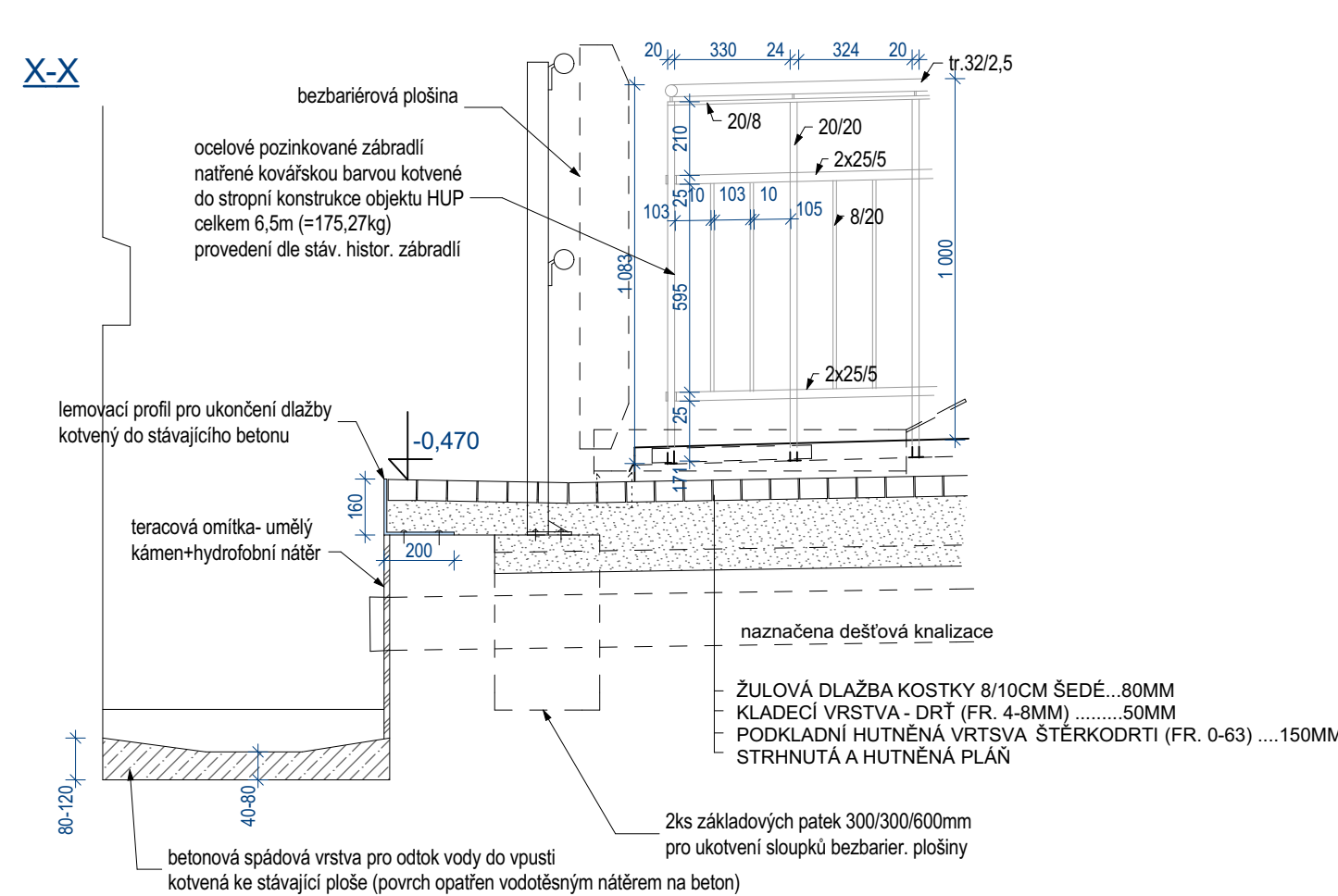
1. NP - BEZBAR. PŘÍSTUP - SCHOD. PLOŠINA M 1:50



DETAIL OKAPU A HRANY UKONČENÍ STŘECHY (HUP) M 1:20




DETAIL ZÁBRADLÍ A ZPEVNĚNÉ PLOCHY M 1:20



**POZN.:**  
DLE POŽADAVKŮ VÝHLÁŠKY 398/2009 JE ZŘÍZEN BEZBARIEROVÝ PŘÍSTUP DO VSTUPNÍHO PODLAŽÍ ZE ZADNÍ ČÁSTI OBJEKTU ŠIKMOU SCHODIŠŤOVOU PLOŠINOU A DO OSTATNÍCH PATER Z TECHNICKÝCH DŮVODŮ A S OHLEDEM NA TO ŽE OBJEKT JE KULTURNÍ PAMÁTKOU JE ZAJIŠTĚN PÁSOVÝCH SCHODOLEZEM.  
V 1.NP (VIZ VÝKRES) JE VYBUDOVÁNO I NOVÉ BEZBARIEROVÉ WC.

PARAMETRY PLOŠINY :  
nosnost 250kg, rychlost 6m/min., příkon 0,54kW, napájení 230V/24V baterie

PARAMETRY SCHODOLEZU:  
nosnost 130kg, rychlost 5m/min., napájení 230V/24V baterie

	KIP spol. s r.o. LITOMYŠL INŽENÝRSKÁ A PROJEKTOVÁ ČINNOST TOULOVCOVO NÁM. 156, 570 01 LITOMYŠL		VEDOUcí ZAKÁZKY	ING. PETR ABSOLON
	VYPRACOVAL		ZODP. PROJEKTANT	ING. PETR ABSOLON
STUPEŇ	DOKUMENTACE PRO PROVEDENÍ STAVBY	MÍSTO STAVBY	LITOMYŠL	DATUM
INVESTOR	PARDUBICKÝ KRAJ, KOMENSKÉHO NÁM. 125, PARDUBICE			02/2017
STAVBA	Gymnázium Litomyšl - modernizace laboratorí přírodovědných předmětů			ZAK. Č. 3057-42
VÝKRES	Půdorys 1.NP, 2.NP - stav. úpravy	MĚŘÍTKO	1:###	C.PARE
		PROFESE	STAVEBNÍ	Č.VÝKR. D1.1.3